



Elinkeino-, liikenne- ja
ympäristökeskus

INVESTOINTITUKI-INFO

Jussi Huusko, Pohjois-Pohjanmaan ELY-keskus
Heikki Rautio, Pohjanmaan ELY-keskus

5.11.2024

Pohjanmaan ELY-keskus, haetut maatalojen investointituet 2024

	kpl	Avustus	ktl
Kilpailukykyinvestoinnit	108	9 573 215	9 526 274
Ympäristöinvestoinnit	150	10 837 471	
Energiainvestoinnit	114	9 817 087	
El. hyvinvointia ja bioturvallisuus	42	1 090 887	
	414	31 318 660	9 526 274

	kpl	Avustus	ktl
Nuoren viljelijän aloitustuki	28	920 000	3 502 939



Pohjanmaan ELY-keskus,

Maaseudun ja maatalouden rahoitus tammi- kesäkuu 2024



5.11.2024

	Pohjanmaa	Keski-Pohjanmaa	Yhteensä
Maaseudun yritystuet	1 048 298 €	794 257 €	1 842 555 €
Maaseudun hanketuki	2 734 023 €	1 078 153 €	3 812 176 €
Maatalouden investointituki	10 417 975 €	2 225 414 €	12 656 154 €
Nuoren viljelijän aloitustuki	360 000 €	80 000 €	440 000 €
Maatalouden korkotukilainat	3 247 858 €	1 999 234 €	5 247 092 €
Nuoren viljelijän aloitustuki, korkotukilaina	2 205 831 €	290 709 €	2 496 540 €
Puutarhatuet (puutarhatuotteiden varastointituki ja kasvihuonetuki)	9 402 599 €	137 235 €	9 539 834 €
Luonnonmukaisen tuotannon tuet	1 184 129 €	392 826 €	1 576 955 €
Ympäristösopimukset	880 020 €	421 766 €	1 301 786 €
Maatilojen neuvontakorvaus	242 125 €	176 895 €	419 020 €
Yhteensä	31 722 858 €	7 596 489 €	39 319 347 €

maaseutu.fi



European unionin
osarahoittama



Elinkeino-, liikenne- ja
ympäristökeskus

Pohjois-Pohjanmaan ELY-keskus, haetut maatalojen investointituet 2024

	kpl	Avustus	ktl
Kilpailukykyinvestoinnit	140	18 454 679	18 666 414
Ympäristöinvestoinnit	153	4 540 736	
Energiainvestoinnit	69	2 466 344	
El. hyvinvointia ja bioturvallisuus	61	700 702	
	423	26 162 461	18 666 414

	kpl	Avustus	ktl
Nuoren viljelijän aloitustuki	54	2 150 000	6 821 154



Pohjois-Pohjanmaan ELY-keskus, myönnetyt maatalojen investointituet tammi-kesäkuu 2024

Maatalouden investointituki	12 990 088 €
Maatalouden korkotukilainat	11 387 650 €
Nuoren viljelijän aloitustuki	1 090 000 €
Nuoren viljelijän aloitustuki, korkotukilaina	3 736 400 €



Tällä hetkellä työn alla

- 3. tukijakson hakemusten päätöksenteko
 - Päätökset tehtävä 30.11.2024 mennessä
- 4. tukijakson hakemusten käsittely
 - Päätökset tehtävä 31.12.2024 mennessä
- Ensi vuoden ensimmäisen tukijakson hakuaika menossa 15.1.2025 saakka



Neuvontakorvauksen hyödyntäminen investoinneissa

- liiketoimintasuunnitelmat
- investoinnin alustava suunnittelu
- sukupolvenvaihdoksen suunnittelu
- tuotantosunnan muutoksen suunnittelu
- kannattavuuslaskelmat
- tuotantokustannuslaskelmat
- 10 000 €/tila vuosien 2023-2027 aikana

<https://www.ruokavirasto.fi/tuet/maatalous/maatilojen-neuvonta>



CAP-kauden 2023-2027 TUKIKOHTTEET

1. Maatilan kilpailukyvyyn kehittämiseen ja tilojen nykyaikaistamiseen liittyvät investoinnit sekä nuoren viljelijän aloitustuet

- Navetat, sikalat, lihasiipikarjatalous, lammas- ja vuohitalous, hevostalous, mehiläistalous, kasvihuonetuotanto, kuivaamot, varastot, myyntikunnostus, työympäristöä ja tuotantohygieniaa edistävät investoinnit
- Lypsykarjatalous ja lihakarjatalous uudisrakentaminen, peruskorjaus ja laajentaminen.
 - Parsinavetat ainoastaan peruskorjaus, jossa parsipaikat eivät lisäänty.
- Avustus hyväksyttävistä kustannuksista **25-35%** riippuen tuotantosunnasta
- Korkotukilaina hyväksyttävistä kustannuksista **50%** (ei työymp.investoinneissa)
- Nuoren viljelijän avustuskorotus **10%** (ei työymp.investoinneissa)

- ✓ Liiketoiminta-suunnitelma
- ✓ Yrittäjätulo 25 000 €

2. Ympäristön tilaa ja kestäväää tuotantotapaa edistävät investoinnit

- Avustus hyväksyttävistä kustannuksista **40%**
 - Salaojitukset, lantalat, lannan sijoituslaitteisto, täsmäviljely ym.

3. Maatilojen energiainvestoinnit

- Avustus hyväksyttävistä kustannuksista **40%**
 - Aurinkosähköjärjestelmät, biouunit, led-valaistus ym.
 - Biokaasulaitosten avustus 50%

- ✓ Selvitys valintamenettelyyn, esim. 3430 lomake
- ✓ Ei yrittäjätulovaatimusta, mutta toiminnan oltava kannattavaa

4. Eläinten hyvinvointia ja bioturvallisuutta edistävät investoinnit

- Avustus hyväksyttävistä kustannuksista **40%**
 - Parsimatot ja -pedit, vapaaporsitushäkit, jaloittelutarhat, tautisulut ym.

TUKIEHTOJA

- Rakentamisinvestoinnissa tuen määrän on oltava yli 7000 €, muissa toimenpiteissä yli 3000 €
- Tukea voidaan myöntää enintään 1 500 000 € kolmen verovuoden aikana
 - Kilpailukyky- ja nykyaikaistamisinvestointeihin voi kohdistua enintään 1,2 milj. €
- Toteutusaika 2 vuotta päätöksestä, mahdollisuus saada jatkoaikaa 2 x 1v kerrallaan. Jatkoaikaa on haettava ennen toteutusajan päättymistä, investointi oltava aloitettu
- Toteuttamista ei saa aloittaa ennen hakemuksen vireilletuloa
 - tukea samaan kohteeseen ei voi hakea uudelleen, jos päätös on kielteinen ja toteutus on aloitettu
- Edellisellä rahoituskaudella myönnettyjen investointien oltava valmiita kesäkuun 2025 loppuun mennessä ja maksatusta haettuna elokuun loppuun mennessä
- Tukea ei myönnetä taloudellisissa vaikeuksissa oleville tiloille

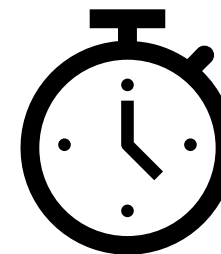
MITEN TUEN HAKEMISESTA SUJUVAA?

- Ideointi ja valmistelu kannattaa aloittaa hyvissä ajoin ammattilaisten avulla.
- Kaksi vaihetta:
 1. Rakentamisen suunnittelu
 2. Tuen hakeminen
- Yhteys ELY-keskukseen ajoissa
 - Ohjeita hakemuksen jättämisessä
 - Investoinnin suunnitelmavaatimusten ohjeistus
 - Suunnitelmien arviointi ennakolta
 - Hakuprosessissa ei ole aikaa suurille muutoksille
 - Rahoitusneuvotteluihin ennakkotietoa tukikelpoisista kustannuksista



MIHIN TARVITAAN AIKAA?

- Kun rakentaa, kannattaa tehdä kerralla hyvä → rakentamisen suunnittelulle pitää jättää tarpeeksi aikaa
- Lupaprosessit
 - Ympäristölupa (AVIn lupa ~10kk, kuntien ilmoitusmenettely ~4kk)
 - Rakennusvalvonnan luvat
 - Pelastus- ja paloviranomaisen lausunto
- Pankkien rahoituspäätökset ja luottolupauksen saanti
- Liiketoimintasuunnitelma, talouslaskelmien riskiversiot ym



Tuotantorakennuksen liitteet Hyrrään

1. Rakennuslupa/toimenpidelupa tai ilmoitusmenettely. Pääsääntöisesti aina vaatii jonkun luvan mutta mikäli ei niin rakennusvalvonnan kirjallinen lausunto/sähköposti asiasta
2. Pelastusviranomaisen lausunto
3. Ympäristölupa/-ilmoitus. Mikäli toiminta laajenee tai tulee muita muutoksia, aina pyydettävä ympäristöviranomaisen hyväksyntä/lausunto muutoksille
4. Pääpiirustukset (asema-, pohja- julkisivu- ja leikkaussuunnitelmat)
5. Uuden lypsykarjanavetan osalta esitettävä suunnitelma jaloittelutarhasta tai laidunnusmahdollisuus
6. Uuden nautaeläinrakennuksen rakentamisessa huomioitava EU:n metsäkatoasetus
7. Kustannusarvio
8. Liiketoimintasuunnitelma
9. Luottolupaus korkotukilainaan / vakuusarviolomake valtioneuvostokauden

HUOMIOITA

- Tuen myöntämisen edellytys on, että investointia ei ole aloitettu ennen tukihakemuksen vireilletuloa → **Aloittaminen ennen tukipäätöstä on riski** mikäli hakemukselle joudutaan valintamenettelyn ja rahatilanteen vuoksi tekemään kielteinen päätös
- Investointi tulee toteuttaa niiden suunnitelmien mukaan, jotka on esitetty hakemuksella → muutokset ilmoitettava hyvissä ajoin **ennen niiden toteutumista** → muutosten arviointi, tuen mahdollinen uudelleen laskenta → muutospäätös
- Investoinnin valmistumisen jälkeen ELY voi tehdä tarkastuksen tilalla
- Tuen maksamisen ehtona on, että hanke on toteutunut tukipäätöksen mukaisena
- Pysyvyyssääntö: investoinnin pitää olla tuen kohteena olevassa yritystoiminnassa **viisi vuotta viimeisestä maksusta** tai viimeisen lainaerän nostamisesta.
- Pysyvyyssääntö: tuen kohteena olevaa yritystoimintaa **ei saa lopettaa tai olennaisesti supistaa viiteen vuoteen viimeisen maksuerän maksusta** tai viimeisen lainaerän nostamisesta.

Muutos aloitustukeen 16.1.2025

- Nuoren viljelijän aloitustuessa on vuoden 2025 alusta käytössä vain yksi yrittäjätuloraja, 22 000 euroa vuodessa
 - Aloitusavustus 40 000 € ja lisäksi lainan korkotukena, lainan takaukseen liittyvänä tukena sekä varainsiirtoverovapautena myönnettävänä tukena yhteensä enintään 40 000 €
 - Yrittäjätulo tulee saavuttaa viimeistään tuen myöntämisvuotta seuraavana neljäntenä kalenterivuonna

TUKIJAKSOT JA TUEN HAKEMINEN

- Aloitustukea ja investointitukea saa hakea jatkuvasti.
- Tukea haetaan Hyrrässä (sähköinen asiointijärjestelmä) → paperihakemus ei mahdollinen
- Hakemukset ratkaistaan tukijaksoittain:
 - 16.10.2024 - 15.1.2025
 - 16.1.-15.3.2025
 - 16.3.-15.8.2025
 - 16.8.-15.10.2025
 - 16.10.2025 - 15.1.2026



Kysymyksiä ja vastauksia

Älymaatalous, täsmäviljelylaitteet ?

- Tukikelpoisia eivät ole tavanomaiset peltoviljely-, tai sadonkorjuukoneet ja –laitteet vaan vain niihin asennettavat lisälaitteistot ja uusi teknologia (laitteistot, jotka tarvitaan täsmäviljelyyn).

Onko jotakin minimivaatimuksia kuten että 20000 pitää olla voittoa viime vuodelta?

- Investoinneissa tarkastellaan yritystoiminnan kannattavuutta ja vakavaraisuutta, maksuvalmiutta sekä markkinointimahdollisuuksia. Kannattamatonta tuotantoa ei tueta. Kilpailukykyinvestoinneissa tulee lisäksi saavuttaa vähintään 25 000 € yrittäjätulovaatimus viimeistään viidentenä vuonna investoinnista.

Onko kasvinviljelytilalla mahdollisuutta saada investointitukea koneiden säilytys ja kunnostus rakennuksiin?

- Jos tila täyttää liiketoimintasuunnitelmassa 25 000 €:n yrittäjätulovaatimuksen, voi saada tukea. Avustus 25%, ktl 50 % ja mahdollinen nuoren viljelijän korotus 10%.

Mitä investointitukia on mahdollista hakea sadonkäsittelykoneille?

- Sadonkorjuukoneita ei tueta, mutta myyntikunnostukseen on mahdollista saada tukea (esim. perunan lajittelu ja pakkaus). Avustus 25%, ktl 50 % ja mahdollinen nuoren viljelijän korotus 10%.

Kysymyksiä ja vastauksia

Pitääkö tieto paikkaansa ettei ELY anna rakentaa alle 300m naapurin rakennuksesta vaikka naapurit olisi myönteisiä ja antaneet luvan navetan rakentamiseen?

- Hanke on tukikelpoinen mikäli on esittää tarvittavat luvat esimerkiksi rakennus-/ympäristölupa
- MMM:n asetuksen 265/2019 palotekniset vaatimukset on täytyttävä

Miten rahat riittävät ja onko hakemuksia esim. nautakasvattamojen rakentamiseen liittyen?

- Myöntövaltuudet jaetaan vuosittain, tälle vuodelle rakentamisiin on riittänyt kaikille tukikelpoisille varat
- Uusia nautakasvattamoita ei ole haettu Pohjanmaan eikä Pohjois-Pohjanmaan alueella, peruskorjauksia muutamia

Mikä on hakemusten käsittelyaika; viikkoja/kuukausia?

- Riippuu paljon siitä, milloin hakemus on jätetty, mutta noin 2 kuukautta siitä, kun tukijakso päättyy.
- Jos on paljon hakemuksia, niin tukipäätösten tekoaika venyy väkisin pidemmäksi
- Joskus joudumme odottamaan myöntövaltuuksia, jolloin päätöksenteko viivästyy
- Varakirjeessä saamme aina päivämäärän, mihin mennessä kunkin tukijakson päätökset on tehtävä

Hyödyllisiä linkkejä

RUOKAVIRASTO

<https://www.ruokavirasto.fi/tuet/maatalous/investoinnit/maatalouden-investointituet/>

MAATALOUDEN RAKENTAMISINVESTOINTEJA KOSKEVA LAINSÄÄDÄNTÖ

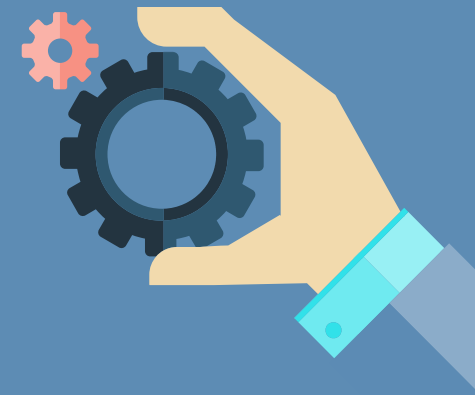
<https://mmm.fi/rakentamismaaraykset>

MAANKÄYTTÖ- JA RAKENNUSLAKI, -ASETUS sekä RAKENTAMISMÄÄRÄYKSET

[132/1999 Maankäyttö- ja rakennuslaki](#) (finlex.fi)

[895/1999 Maankäyttö- ja rakennusasetus](#) (finlex.fi)

[Suomen rakentamismääräyskokoelma](#) (ym.fi)





Elinkeino-, liikenne- ja
ympäristökeskus

Ota yhteyttä meihin!

Pohjanmaan ELY-keskus
Heikki Rautio
Puh. 0295 028 612
heikki.rautio@ely-keskus.fi

Pohjois-Pohjanmaan ELY-keskus
Jussi Huusko
Puh. 0295 038 044
jussi.huusko@ely-keskus.fi