

Eroon pälvisilsasta yhteisvoimin!

Milla Hiekkaranta, eläinlääkäri, Eläinten terveys ETT ry

Anna-Maria Korpijärvi, eläinlääkäri

Minna Laakso, maitotilayrittäjä



Maa- ja metsätalousministeriö

VASTUUKI-hanke

Vastuullisuutta ja kilpailukykyä ruokaketjuun kotieläintuotannon laatujärjestelmistä

Hankeaika 1.9.2024 - 31.8.2027

Maa- ja metsätalousministeriön ruokaketjun erityisavustus ruokaketjun toiminnan edistämiseksi



TP3. Tautiriskien hallinta ja niihin varautuminen

- Eläintautikriiseihin varautumisen kehittäminen nauta-, sika- ja siipikarjasektorilla
- **Tuotannollisesti merkittävien tautien riskienhallinta**
- Eläintautivarautumisen koulutus ja viestintä eläinlääkäreille ja tuottajille



Maa- ja metsätalousministeriö

Pälvisilsa

Tunnistatko oireet?

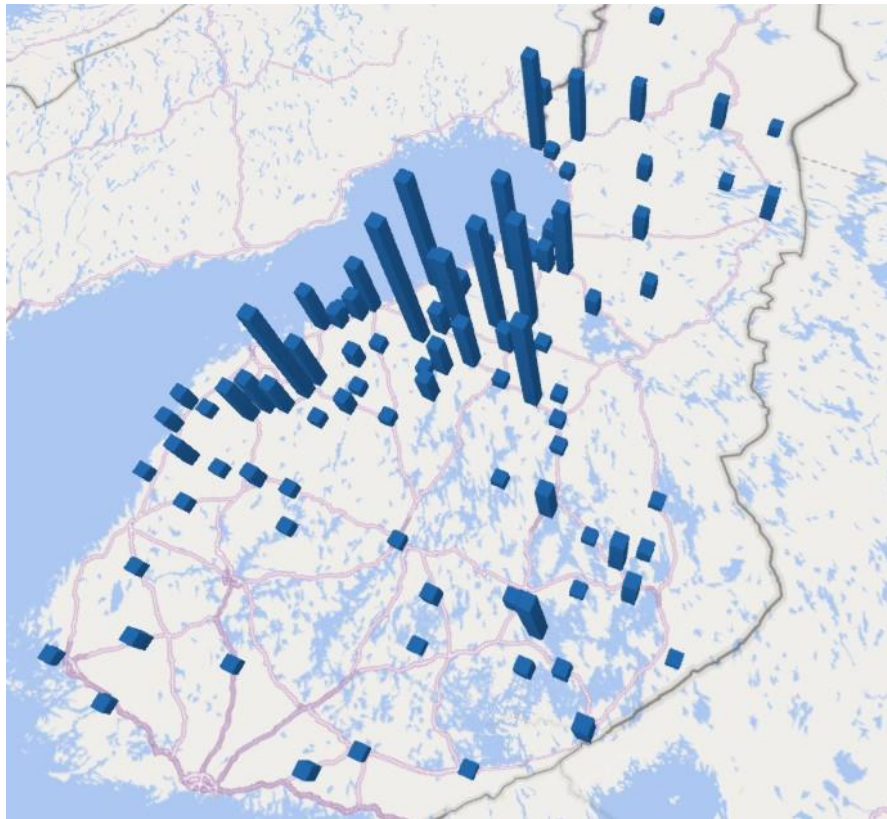


- Sienitauti
 - Itiöt kestäviä ympäristössä (jopa 10 v)
 - Itämisaika 3 viikkoa - yli 2 kuukautta
- Zoonoosi
- Hyvinvointia heikentävä
 - Karvattomuus
 - Ihomuutosten tulehtuminen ->kipu
 - Altistaa muille sairauksille
- ”Mainehaitta”
- Vuotavauriot



Pälvisilsatartunnat ovat yleistyneet

Yli 330 pitopaikalla on pälvisilsa-erityistilanne Nasevassa



Edessämme
täpläpäinen
tulevaisuus?



Maitotilayrittäjän ja eläinlääkärin kokemuksia pälvisilsasta

- Miten tauti näkyy praktiikka-alueella?
 - Useassa karjassa, lähekkäin olevilla tiloilla.
 - Saneeraus aktiivista maitotiloilla
 - Joissain karjoissa pälvisilsa altistanut muille sairauksille
- Minkälainen pälvisilsa on karjassa?
 - Oireet ensin muutaman lehmän peräpäässä, vähän myöhemmin levätkö koko karjaan
 - Oireita pään alueella, myös muualla
 - Rokotukset helpottaneet oireilua
- Ihmisten terveys?
 - Tiedossa ihmistartuntoja, niiltä on myös pystytty suojautumaan tartuntatiloilla



Maa- ja metsätalousministeriö

Riskit pälvisilsan leviämislle?

- Miten tauti leviää Pohjanmaalla?
 - Leviää montaa eri reittiä
 - tilat lähekkäin, ehkä haittaeläimet, kissat ja koirat levittävät
 - Tilojen välinen yhteistyö?
 - Tautisulku ja lastaus?
- Mistä tauti tuli maitotilalle?
 - Aiemmin ollut tartunta tuli tuontieläinten mukana Ruotsista, karanteenista ja toimenpiteistä huolimatta.
 - Nyt uusi tartunta, ei tietoa, mistä tullut.



Maa- ja metsätalousministeriö

Pälvisilsatartuntaa vastustetaan

- Elinkeino ja ETT vastustavat nautojen pälvisilsatartuntaa:
 - Tavoite: eloeläimiä myyvällä tilalla ei ole todettavissa pälvisilsaa
- Nasevan avulla hallitaan tartunnan leviämistä
 - Erityistilanteet
- ETT subventio saneerausten rokotekustannuksiin
 - Maito- ja emotilat

**Ilmoita
pälvisilisaepäilystä
eläinlääkärille!**



Maa- ja metsätalousministeriö

Estä pälvisilsa: Paranna tautisuojausta!

- Terveystodistus ostoeläimistä
 - Karanteeni
- Lastaustila
- Tautisulku
 - Myös oma väki
- Muut kontaktit
 - Koneet
 - Välineet
 - Laidunnus
- Haittaeläintorjunta
 - Muut kotieläimet
- Nasevan Biocheck-tautisuojauksen arviointi
 - tautisuojaussuunnittelun pohjaksi
 - [Tilatason tautisuojaus \(ett.fi\)](http://ett.fi)



Maa- ja metsätalousministeriö

Estä pälvisilsan leviäminen!

• Ilmoita!

- Erityistilanne Nasevaan
 - Rajoitteet välityseläinliikenteeseen ja eläinkauppaan
- Yhteistyötahoille
 - Koneyhteistyö
 - Lomitus
 - Neuvontapalvelut
- Lähellä sijaitsevat nautatilat
- Tiloille, joille on siirretty tartuntatilan eläimiä edeltävän kahden kuukauden aikana

• Tautisuojaus kuntoon!



Maa- ja metsätalousministeriö

Pälvisilsatartunnan vaikutukset?

- Maitotilan toimintaan
 - Ei vaikutusta välitysvasikoiden /teuraiden hakuun
 - Tautisuojaus
 - työntekijöiden suojaus
- Eläinlääkärin työhön
 - Vaikuttaa työjärjestelyihin: silsatilat viimeisenä
 - Haastavaa kiireellisissä käynneissä
 - Pesu- ja desinfiointitoimet lisääntyneet

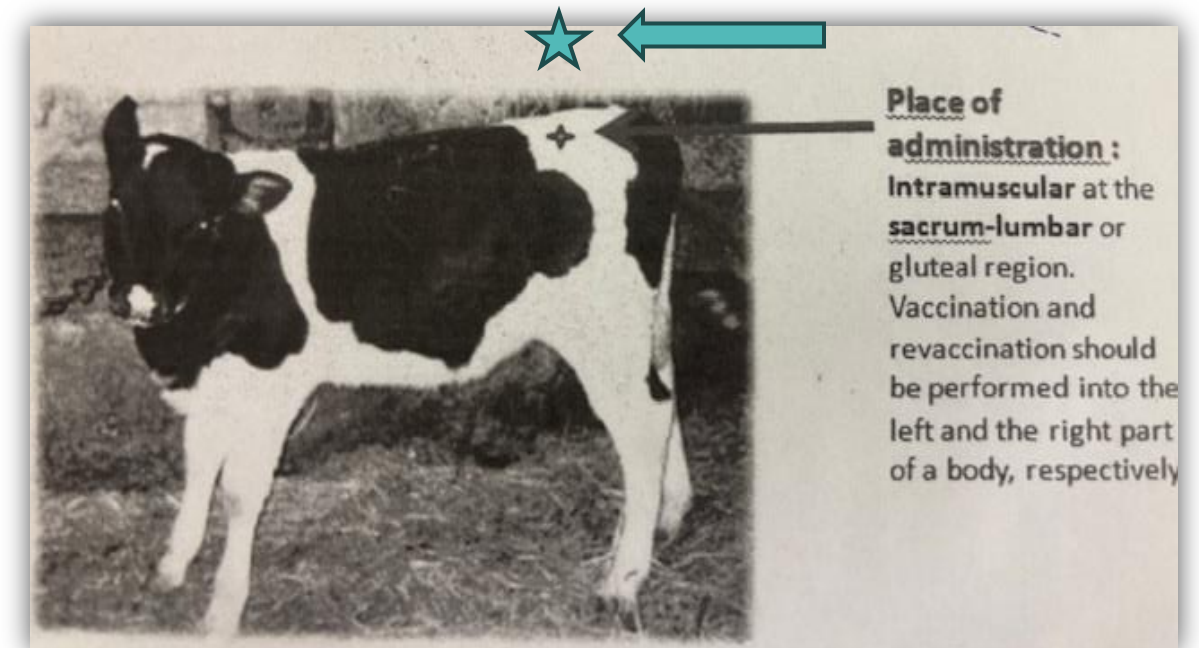


Maa- ja metsätalousministeriö

Pälvisilsa hallintaan saneeraamalla

- **Rokotukset**
 - Vähemmän itiöitä ympäristössä
 - Oireet katoavat nopeammin
- **Pesu ja desinfiointi**
 - Eläintilat
 - Koneet
 - Välineet
 - Työvaatteet

Lisätietoa: ETT:n pälvisilsasivut



Maa- ja metsätalousministeriö

Saneerauskokemuksia

- Saneeraustoimenpiteet tiloilla
 - Rokotukset ensin koko karjaan, iso työ
 - nyt syntyvät vasikat
 - Rokotukset ainakin 3 vuoden ajan
 - Saneerauspesu suunnitteilla ensi kesänä
- Kustannukset
 - Todennäköisesti tuota luokkaa, riippuu saneerauspesun toteutuksesta, onko omaa työtä
- Kannattaako saneerata?
 - Kyllä!



**Saneerauskustannus
60 lypsylehmän
karjassa 12500 €**