



KESKI-POHJANMAAN KOULUTUSYHTYMÄN

STRATEGIA 2021-2025

 **kpedu**



KESTÄVÄN KASVUN STRATEGIA

Koulutusyhtymän menestyminen edellyttää kasvua ja sitä tukevia toimintaympäristöstä johdettuja päämääriä. Uuden strategian keskeinen teema on kestävä kasvu ja kehitys. Vuosien 2021–2025 aikana tavoittelemme kestävää kasvua, mikä mahdollistaa toiminnan uudistamisen ja kehittämisen.

Talouden ja toiminnan tasapainottamiseksi monipuolistamme erilaisten toimintatuottojen hyödyntämistä ja uudistamme rakenteitamme. Lisäämme ja vahvistamme palveluitamme opiskelijälähtöisesti työelämän tarpeisiin ja niitä

ennakoiden. Kestävän kasvun strategia nojaa monialaiseen toimintaan. Kaikkia toimintojamme tulee kehittää ja uudistaa (koulutustoiminta, työelämäpalvelut, hankkeet, hallinto- ja tukipalvelut) laadun varmistamiseksi sekä palvelukyvyyn ja ketteryyden lisäämiseksi.

Uuden strategian taustalle ja lähtökohdiksi on määritelty yhteiset arvot, visio ja missio. Kpedulle on tärkeää, että arvot huomioidaan strategian taustalla.



#kestäväikäkasvu

#kehittäväikäkumppanuutta

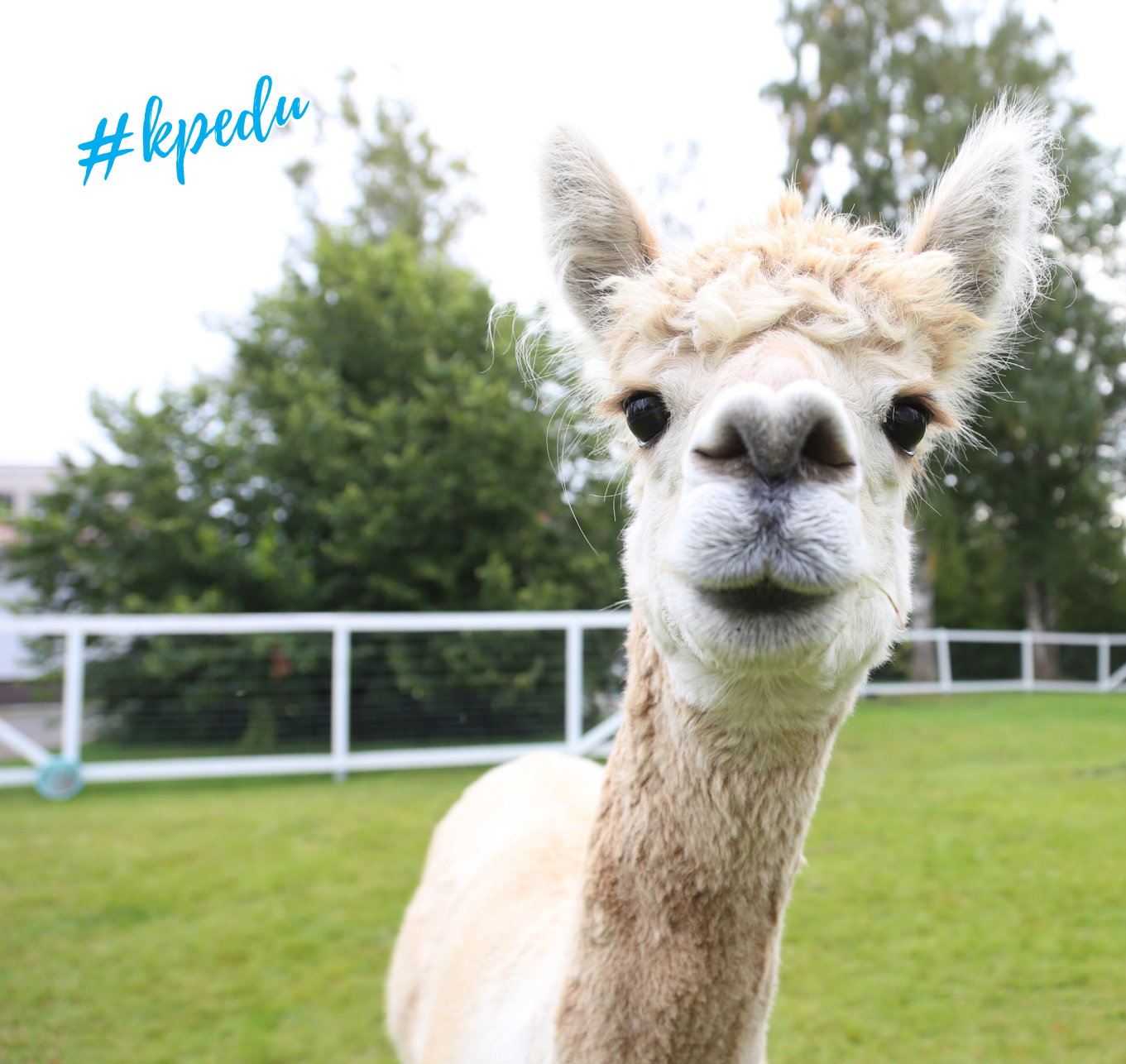


#kpedu



Kpedun koulutusalojen omaa substanssiosaamista elinkeinoelämän sektoreilta on vahvistettava. Tulevaisuuden osaamistarpeiden ennakointia tulee tehdä varmistamalla oman henkilökunnan osaamisen ajantasaisuus sekä seuraamalla ja osallistumalla monipuolisesti sekä yhteiskunnallisiin että osaamisaloihin liittyviin ennakointiverkostoihin. Oma osaamisen ja asiantuntijuuden kehittäminen luo kestävän ja kehittyvän tieto- ja taitopohjan toimia ajanmukaisesti ja taloudellisesti ammatillisen koulutuksen osaamispalvelujen kehittämisessä ja tuottamisessa. Tämä tukee strategisten ratkaisujen tekemistä ja niihin sitoutumista.

#kpedu



ARVOT



UUSIUTUMINEN

- Haemme aktiivisesti ja ratkaisuhakuisesti uusia kestäviä tapoja toimia
- Haluamme olla edelläkävijöitä ja luomme alueen menestystä
- Teemme tiivistä yhteistyötä työelämän ja kehittäjäorganisaatioiden kanssa
- Edistämme yrittäjyyden kehittymistä ja huomioimme yrittäjyyskasvatuksen koulutussisällöissä



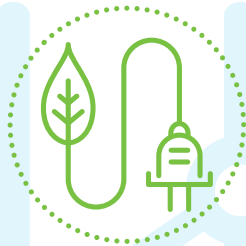
ASIAKASLÄHTÖISYYS

- Kuuntelemme asiakasta ja teemme kaikkemme vastataksemme asiakkaan tarpeeseen
- Palvelemme asiakasta joustavasti, positiivisesti ja ammattitaitoisesti
- Tarjoamme mahdollisuuden opiskella yksilöllisesti ja osaamisperusteisesti
- Toiminnassamme korostuu ohjauksellinen ote



YHTEISÖLLISYYS

- Yhdessä olemme enemmän – jaamme tietoa ja välitämme kollegoistamme
- Pidämme kynnykset matalina – haluamme saada kaikkien panoksen toiminnan kehittämiseen
- Luomme yhdessä ja toisiamme arvostaen turvalliset oppimisympäristöt



STRATEGIAN PÄÄMÄÄRÄT

Kestävän kasvun strategian tärkeimmät päämäärät voidaan jakaa sisäisiin ja ulkoisiin tekijöihin. Koulutusyhtymältä odotetaan palveluita erilaisille asiakasryhmille jatkuvan oppimisen strategian mukaisesti. Nämä ulkoiset odotukset kohdistuvat palvelukykyyn, erityisesti siten, että tärkeimpinä asioina strategian taustalla ovat sekä opiskelijoiden että työelämäasiakkaiden palvelut.

Yhteiskunnan ja toimintaympäristön muutokset nostavat kestävän kehityksen vaateet esille tulevaisuuden kannalta strategisina haasteina, mitkä on huomioitava laaja-alaisesti ekologiselta, sosiaaliselta ja taloudelliselta näkökannalta. Asiakaslähtöisten toimintatapojen tärkeys tulee korostumaan tulevaisuudessa. Edelleen uutena painopisteenä odotetaan jatkuvan oppimisen palveluiden kehittämistä. Ulkoisiin palveluihin voidaan lukea myös koulutusyhtymän toiminta-alueen elinvoiman kehittäminen hankkeiden ja innovaatiotoiminnan avulla. Kehityshankkeissa yhteistyö elinkeinoelämän ja julkisen sektorin organisaatioiden kanssa muodostaa vahvan verkoston uusille hankkeille.

Strategian päämäärien toteuttaminen voidaan määritellä sellaisten muutostavoitteiden avulla, mihin pyritään toiminnassa vuoteen 2025 mennessä.



OPISKELIJA- JA TYÖELÄMÄASIAKKAIDEN PALVELUT

- Kehitämme vetovoimaisia koulutuksia
- Mahdollistamme yksilölliset valinnat
- Toimimme joustavasti ja asiakaslähtöisesti
- Kuuntelemme työelämän edustajia koulutussisältöjen kehittämisessä

ALUEELLINEN ELINVOIMAYHTEISTYÖ

- Edistämme innovaatioita ja ideoita rohkeasti yhdessä yritysten ja aluekehittäjien kanssa
- Edistämme työllisyyttä
- Koulutamme työvoimaa uusille toimialoille
- Ennakoimme alueellemme keskeisten toimialojen kehitystä ja tarpeita
- Osallistumme aktiivisesti julkiseen keskusteluun ja tiedottamiseen elinkeinoelämän, yhteiskunnan ja koulutuksen ajankohtaisista asioista

JATKUVAN OPPIMISEN PALVELUT

- Kehitämme uraohjauksen ja eri-ikäisten yksilöllisiä koulutuspalveluita
- Teemme yhteistyötä yritysten kanssa kaikissa eri oppimisympäristöissä
- Kehitämme verkko-opintojen ja oppimisympäristöjen sekä digipedagogiikkaa ja osaamisperusteisuutta
- Kehitämme ja toteutamme ei-tutkintoon johtavia koulutustuotteita

Toimintaympäristön muutoksissa on huomioitava jatkuvasti myös koulutustoiminnan järjestämisen kannalta strategiset riskit ja niihin liittyvät kehityskulut, kuten esimerkiksi: rahoituksen riittävyys, kilpailu alueellisilla ja valtakunnallisilla koulutusmarkkinoilla, opiskelijahankinta, oppimisympäristöt, etätuon tuomat muutokset, tilakysymykset ja opiskelijoiden arvomaailman kehittyminen. Kpedun toiminta-alueen kilpailukyvyyn kannalta on strategisesti huomioitava myös yhteistyön tiivistäminen muiden koulutustarjoajien kanssa ja joustavien siirtymien mahdollistaminen yksilöllisissä opintopoluissa.





SISÄISET TOIMINTAPROSESSIT

Toimintaympäristön kehitykseen ja muutoksiin perustuvien palvelutarpeiden toteutus tehdään Kpedun toimintaa koskevien sisäisten tavoitteiden avulla. Seuraavalla sivulla esittelemme sisäistä toimintaa koskevat päämäärät ja sen, miten niihin päästään vuoteen 2025 mennessä. Palvelut toteutetaan koulutusyhtymän sisäisen toiminnan avulla.

OPPIMISEN, OHJAUKSEN JA OPETUKSEN EDISTYKSELLISET TOIMINTATAVAT

- Sisäisten palveluprosessien sujuvoittaminen
- Prosessien johtaminen
- Oppimisen ja osaamisen laadunvarmistus ja jatkuva parantaminen
- Yksilöllisten opintopolkujen joustava toteutus

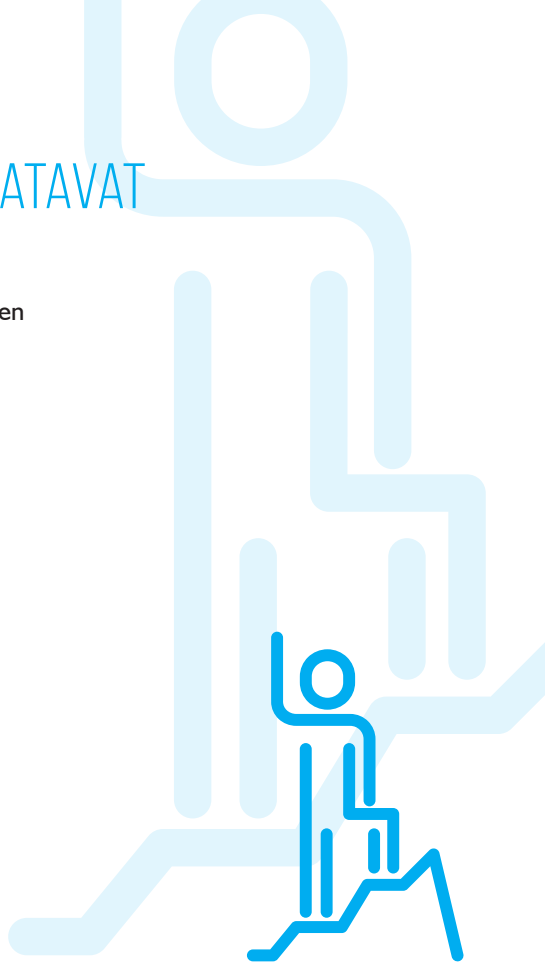
KESTÄVÄ TALOUDENHALLINTA

- Ennakoiva toiminnan ja talouden suunnittelu
- Digitalisointiin perustuvan opiskelun lisääminen
- Palveluiden tuotteistus ja vakiointi
- Rahoituksen monipuolistaminen

PALVELUKYKY

- Nopea ja oikea-aikainen reagointi työelämän kysyntään
- Asiakslähtöinen ajattelu eri näkökulmista
- Sisäisten toimintojen hyvä yhteistyö ja palvelukyky
- Henkilökunnan osaamisen ajantasaisuuden varmistaminen

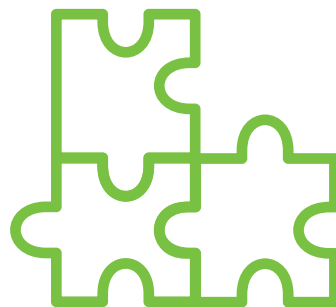
Uuden strategiakauden tavoitteiden saavuttamiseksi henkilöstö on avainasemassa toiminnan kehittämisessä. Joustavuuden ja asiakslähtöisyyden lisääminen ovat tavoitteita, mitkä edistävät sekä opiskelijoiden että työelämäasiakkaiden palveluita. Uudet toimintamallit rakennetaan prosessien johtamisella. Palvelukyvyyn kehittämisen edellyttämä joustava ja monialainen toiminta määrittelee lähtökohdat organisaation ja johtamisjärjestelmän uudistamiselle.





STRATEGIAN TOTEUTTAMISEN KESKEISET TOIMENPITEET VUOSILLE 2021–2022

- Siirrymme sujuvoitettuun, ydinprosesseihin perustuvaan toimintaan
- Uudistamme toimenkuvat moniosaaja-mallin mukaiseksi
- Uudistamme organisaatiota ja johtamisjärjestelmää
- Uudistamme ja läpikäymme johtoryhmiä ja esimiestehtäviä vaihteittain



Strategian toteuttamisessa ja sen arvioinnissa huomioidaan erityisesti se, että Kpedun ensisijainen tehtävä on ammatillisen osaamisen kehittäminen ja tuottaminen oman toiminta-alueemme tarpeisiin. Toiminta-alueen työvoimapulan ratkaisemiseksi on strategisesti tärkeää huomioida yritysten ja työnantajien osallistaminen opetussisältöjen ja toimintamallien kehittämiseen sekä yrittäjyyden edistämiseen.





MISSIO

**TEHTÄVÄMME ON
AMMATTIIN JA TYÖELÄMÄÄN
KOULUTTAMINEN,
OPPIMISEEN JA HYVÄÄN
ELÄMÄÄN EVÄÄT ANTAEN.**

ARVOT

**ASIAKASLÄHTÖISYYS
UUSIUTUMINEN
YHTEISÖLLISYYS**

VISIO

**KESTÄVÄÄ
KASVUA,
KEHITTÄVÄÄ
KUMPPANUUTTA**



Kpedun uusi strategia linjaa suuntaviivat koulutusyhtymän toiminnan kehittämiseksi 2021–2025. Yhtymätason strategian toteutusta tukevat osastrategiat, joissa määritetään käytännön tason toimenpiteitä tarkemmin.

